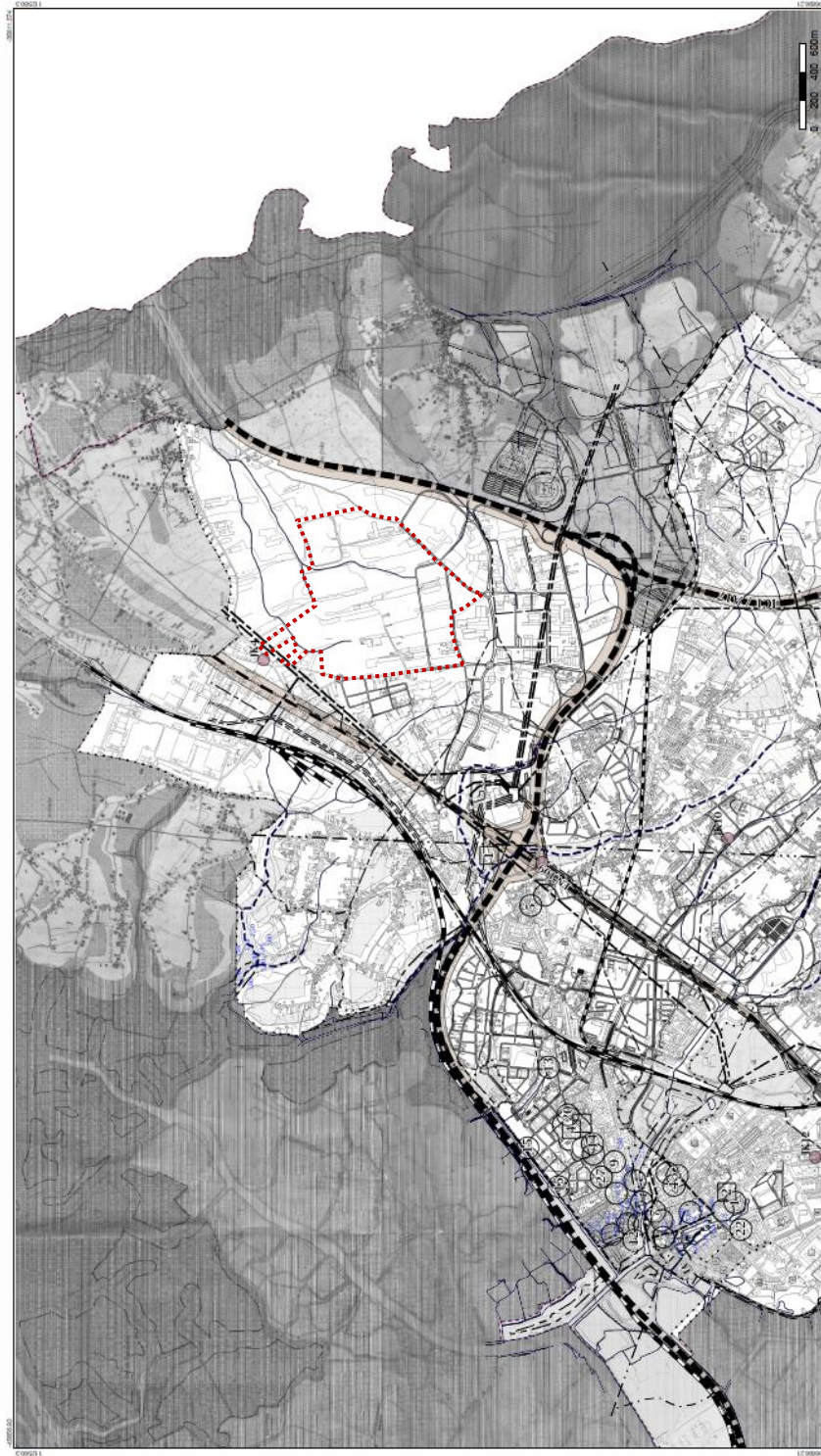


UNIDADE DE EXECUÇÃO | ÁREA DE ATIVIDADES ECONÓMICAS 'AVEIRO NORTE'

ANEXO IX

Extratos da Planta de Condicionantes do PUCA e do PDM



PUCA Planta de Condicionantes	
	Limite do Plano de Urbanização
	Limite do Concelho de Aveiro
	RAM - Reserva Agrícola Nacional
	REN - Reserva Ecológica Nacional
	REN - Leitos de Cursos de Água
	Leitos de Cursos de Água
	Zonas Inundáveis - Interior à cota 2,30 m
	Captação de Água Potável
	Zona de Proteção Especial da Ria de Aveiro
	DL n.º 384-B/99, de 23/09
	Área de Jurisdição Portuária
	Domínio Público Marítimo
	Emissários - SIMRIA
	Simria / Recolha (servidão de 5m)
	Simria / Rejeição (DN 1.400; DN 1.600)
	Servidão radioelétrica
	Rede Rodoviária
	PRN - IP5/A25, IC1/A17 e EN235
	PRN - Via desclassificada E.N.109
	Eixo Rodoviário Aveiro-Agueda
	Vias - Servidão non aedificandi
	Rede Ferroviária
	Linha do Norte
	Linha do Vale do Vouga
	Ligação ao Porto de Aveiro
	Rede Elétrica
	Linhas de Alta Tensão - 60 Kv
	Linhas de Média Tensão - 15 Kv
	Património
	1 a 4 - Monumentos Nacionais
	5 a 14 - Imóveis de Interesse Público IIP
	15 a 20 - Imóveis de Interesse Municipal IIM
	21 a 27 - IIM em vias de classificação
	Defesa Nacional
	Campelo de Tim Esguieta, Dec. n.º 46/97/14e26,04/96
	Asilo-Escola Distrital
	Ex-Pago do Bispo
	Quantidade 58, Dec. n.º 23988 de 12/08
	Servidão Militar
	Sítios Arqueológicos
	Praga de Marquês de Pombal - Real Mosteiro de Jesus - Convento de Sto. António
	Muralhas
	Edifício Escolar
	Edifício Patrimonial e Tutelar de Menores